

ÉTUDE PRÉPARATOIRE - SECTION IV - SCHÉMAS DIRECTEURS

EP4-SD-C-01a «MÄERZEGERWEE»

C-NQ-01			
BEP			
COS max.	0,50	CUS max.	1,10
COS min	-	CUS min	-
CSS	0,90	DL	-
			-

Version votée par le Conseil Communal, le 27 avril 2015 et
approuvée par le Ministre de l'Intérieur, le 7 décembre 2015



FICHE TECHNIQUE DU SCHÉMA DIRECTEUR «MÄERZEGERWEE» - CLEMENCY

1. IDENTIFICATION DES ENJEUX URBANISTIQUES ET DES LIGNES DIRECTRICES

1.1 Enjeux urbanistiques	<ul style="list-style-type: none"> • Création de nouveaux équipements publics • Espace ouvert sur le paysage • En partie secteur sauvegardé • Terrain fortement accidenté
1.2 Lignes directrices	<ul style="list-style-type: none"> • Intégrer la structure urbanistique de manière sensible dans le paysage • Préserver les structure vertes à l'ouest et les prolonger dans le complexe

2. CONCEPT DE DÉVELOPPEMENT URBAIN

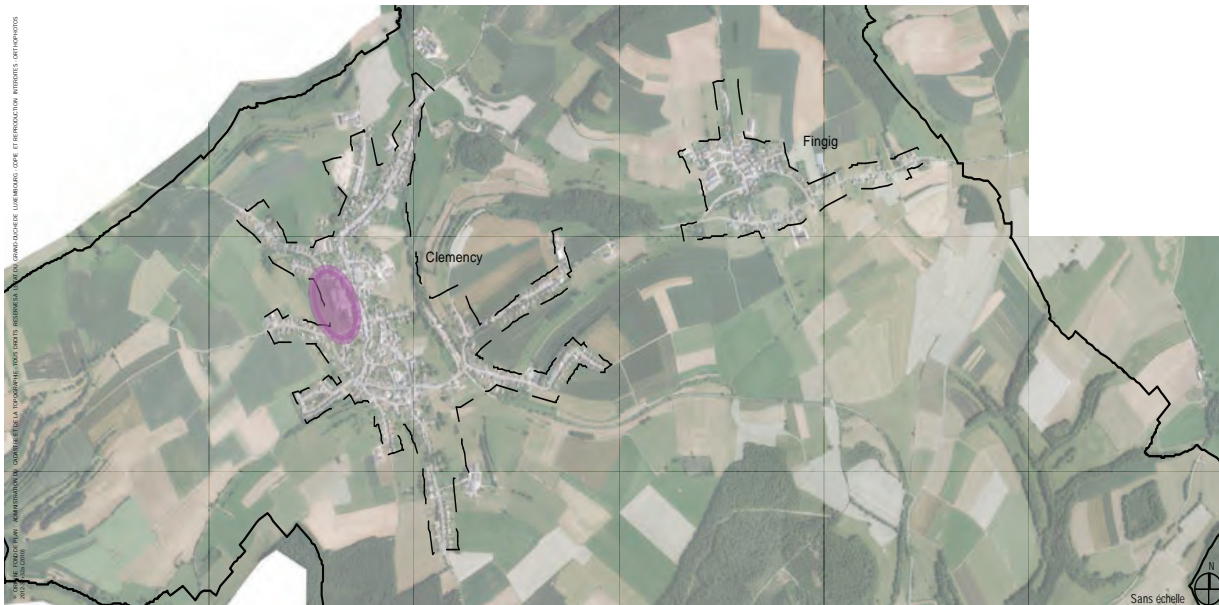
2.1 Identité urbaine	<ul style="list-style-type: none"> • Site de l'école
2.2 Dimension du PAP	<ul style="list-style-type: none"> • Environ 2 ha
2.3 Programmation urbaine du PAP	<ul style="list-style-type: none"> • Plusieurs constructions formant un ensemble
2.4 Ordre de grandeur des surfaces à céder au domaine public	<ul style="list-style-type: none"> • Sans objet
2.5 Localisation, programmation et caractéristiques des espaces publics	<ul style="list-style-type: none"> • Composition urbanistique autour de cours ou d'espaces verts cernés ou ouverts
2.6 Jonctions fonctionnelles des différentes fonctions inter- et intra-quartier	<ul style="list-style-type: none"> • Amélioration de l'accessibilité des équipements publics depuis la rue de la Montagne ou la rue de Sélange
2.7 Interfaces entre îlots et quartiers: intégration, gabarits et agencement des volumes	<ul style="list-style-type: none"> • Intégration harmonieuse du site dans le contexte urbain, en particulier au sud • Mesures d'intégration spécifiques au niveau du paysage environnant au niveau des volumes et des façades
2.8 Centralités: fonctions, densités, espaces publics	<ul style="list-style-type: none"> • Fonctions et équipements publics
2.9 Répartition sommaire des densités	<ul style="list-style-type: none"> • Sans objet
2.10 Typologie et mixité des constructions	<ul style="list-style-type: none"> • Sans objet
2.11 Mesures destinées à réduire l'impact négatif des contraintes existantes et générées	<ul style="list-style-type: none"> • Néant
2.12 Axes visuels à conserver, séquences visuelles et seuils d'entrée	<ul style="list-style-type: none"> • Sans objet
2.13 Éléments identitaires bâtis et naturels	<ul style="list-style-type: none"> • Néant

3. CONCEPT DE MOBILITÉ ET D'INFRASTRUCTURES TECHNIQUES

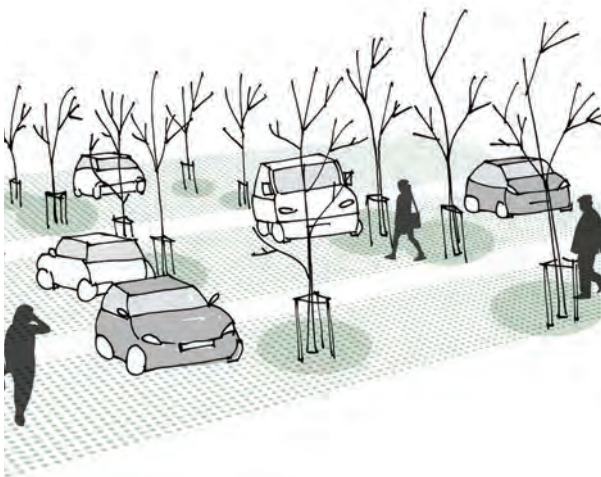
3.1 Connexions	<ul style="list-style-type: none"> • Desserte pour le trafic individuel motorisé par la rue de Sélange et/ou rue de l'Église et rue de la Montagne
3.2 Hiérarchie du réseau de voirie	<ul style="list-style-type: none"> • Sans objet
3.3 Stationnement	<ul style="list-style-type: none"> • Parking intégré dans le concept paysager • Parking écologique
3.4 Accès aux transports en commun	<ul style="list-style-type: none"> • Arrêts de bus existants sur la rue de Sélange • Gare desservant Luxembourg-Ville à environ 6 km
3.5 Infrastructures techniques	<ul style="list-style-type: none"> • Concept de la gestion des eaux à élaborer en conformité avec les recommandations de l'Administration de la Gestion de l'Eau • Eaux usées: Raccordement à la canalisation pour eaux mixtes de la rue de Sélange et de la rue de la Montagne • Eaux pluviales: Raccordement, après rétention, à la canalisation pour eaux pluviales de la rue de la Montagne

4. CONCEPT DE MISE EN VALEUR DES PAYSAGES ET DES ESPACES VERTS INTRA-URBAINS	
4.1 Intégration au paysage	<ul style="list-style-type: none"> • Plantation de haies, d'arbustes et d'arbres en bordure de la zone destinée à rester libre
4.2 Coulées vertes et maillage écologique	<ul style="list-style-type: none"> • Néant
4.3 Biotopes	<ul style="list-style-type: none"> • Groupements d'arbres • Tout biotope non conservé est à compenser
5. CONCEPT DE MISE EN ŒUVRE	
5.1 Programme de réalisation	<ul style="list-style-type: none"> • Sans objet
5.2 Faisabilité	<ul style="list-style-type: none"> • Foncier d'un seul tenant • Nécessité d'une étude de mobilité dans le cadre du PAP afin de déterminer le nombre et l'emplacement des accès
5.3 Phasage de développement	<ul style="list-style-type: none"> • Sans objet
5.4 Délimitation sommaire du ou des plans d'aménagement particulier	<ul style="list-style-type: none"> • Un ou plusieurs PAP
6. CRITÈRES DE DURABILITÉ RELATIFS AUX LOGEMENTS, AUX SERVICES, AUX COMMERCES ET AUX ESPACES LIBRES	
6.1 Constructions	<ul style="list-style-type: none"> • Elaboration d'un concept énergétique • Ensoleillement suffisant des bâtiments • Forme compacte des bâtiments • Obligation de prévoir un emplacement pour bicyclettes
6.2 Services	<ul style="list-style-type: none"> • Néant
6.3 Commerces	<ul style="list-style-type: none"> • Néant
6.4 Espaces libres	<ul style="list-style-type: none"> • Elaboration d'un concept paysager • Remblais et déblais de terre restreints • Rétention des eaux pluviales • Haies et murs en pierres sèches ou gabions

ILLUSTRATION DU SCHÉMA DIRECTEUR «MÄERZEGERWEE» - CLEMENCY



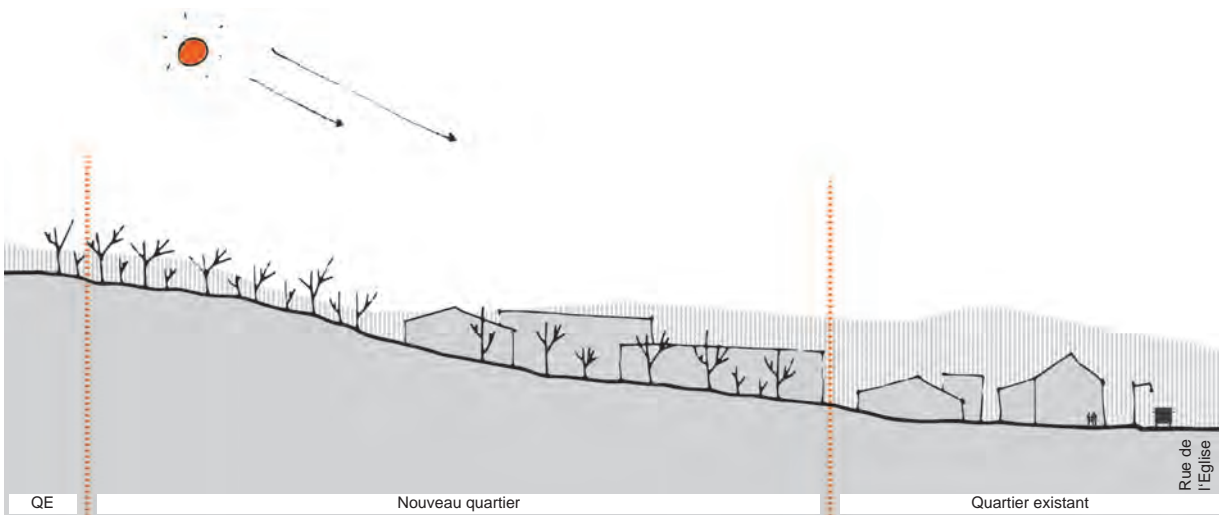
Situation dans la localité de Clemency



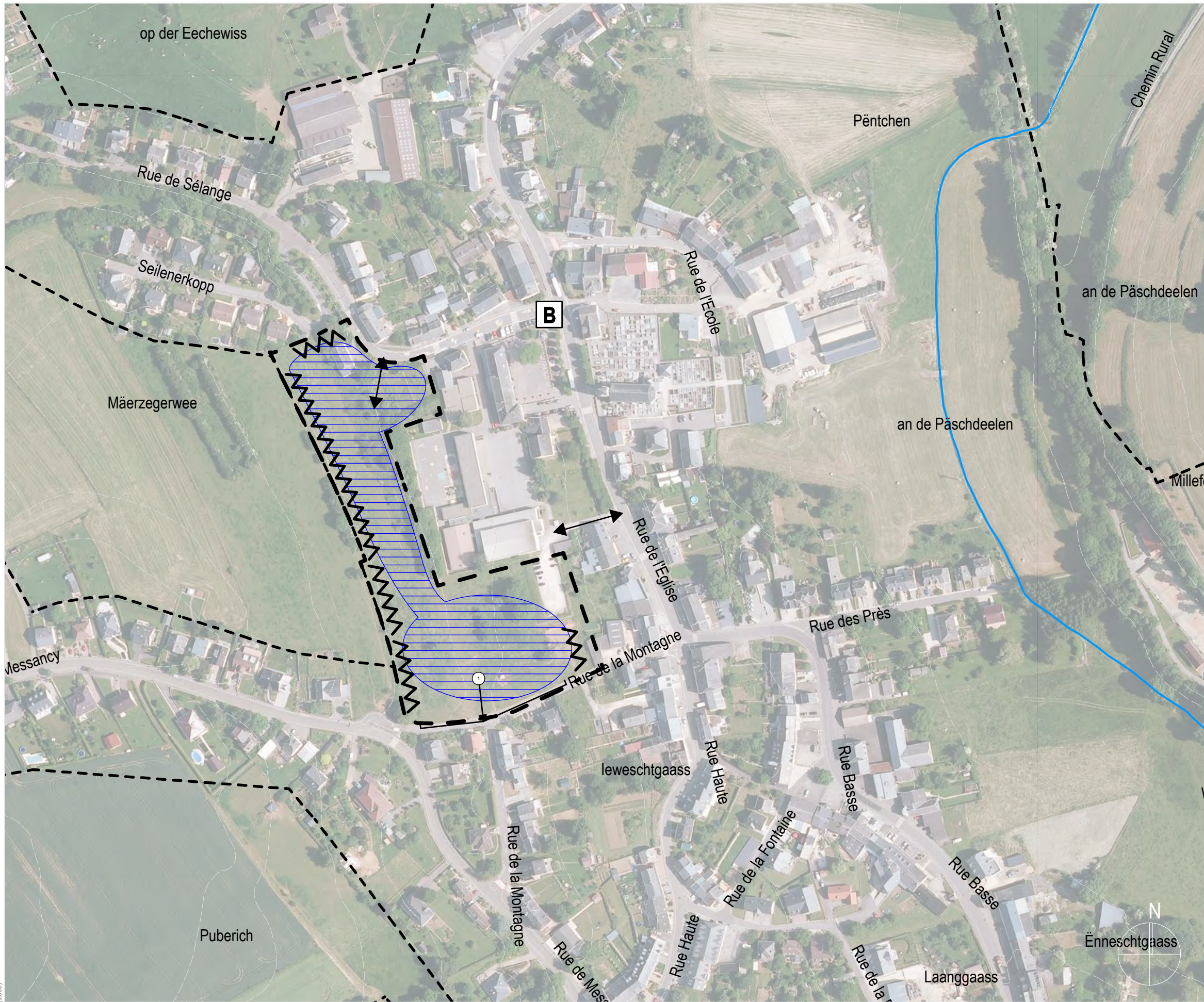
Parking écologique
© s.laruade



Intégration de biotopes dans le domaine public
© FörderLandschaftsarchitekten



Coupe schématique (terrain existant), sans échelle
© s.laruade



LEGENDE DU SCHEMA DIRECTEUR

- délimitation du schéma directeur
- courbes de niveaux du terrain existant (BD-L-TC)

Concept de développement urbain

Programmation urbaine / Répartition sommaire des densités

	logement
	commerce / services
	artisanat / industrie
	équipements publics / loisir / sport

faible moyenne forte densité

Espace public

- espace minéral fermé / ouvert
- espace vert fermé / ouvert
- Centralité
- Elément identitaire à préserver

Mesures d'intégration spécifiques

- axe visuel
- seuil / entrée de quartier, de ville, de village

Concept de mobilité et concept d'infrastructures techniques

- Connexions
- réseau routier (interquartier, intraquartier, de desserte locale)
- mobilité douce (interquartier, intraquartier)
- zone résidentielle / zone de rencontre
- chemin de fer

Aire de stationnement

- parking couvert / souterrain
- P Pp parking public / privé
- B G Transport en commun (arrêt d'autobus / gare et arrêt ferroviaire)

Infrastructures techniques existantes

- axe principal pour l'écoulement et la rétention des eaux pluviales
- axe principal du canal pour eaux usées

Concept de mise en valeur des paysages et des espaces verts intra-urbains

- coulée verte
- biotopes à préserver

Eléments complémentaires

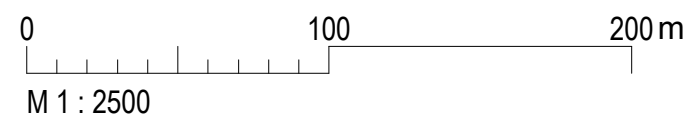
- cours d'eau (BD-L-TC)
- mobilité douce à caractère vert (trame verte)
- zone de desserte et nombre de connexions possibles

Les textes marqués en gris correspondent aux éléments de la légende unique qui ne sont pas utilisés dans la présente partie graphique.

Les contraintes indiquées dans les parties écrite et graphique des schémas directeurs de la commune de Käerjeng sont, sans reconnaissance préjudiciable, soumises à vérification par tout intervenant.

INDICE A: ADAPTATIONS SELON AVIS COMMISSION D'AMÉNAGEMENT DU 27.01.2014 ET RÉCLAMATIONS

COMMUNE DE KÄERJENG - ETUDE PREPARATOIRE



SCHEMA DIRECTEUR - MÄERZGERWEE - LOCALITE DE CLEMENCY

DEWEY MULLER ARCHITECTES ET URBANISTES FÖRDER LANDSCHAFTSARCHITEKTEN	DATE	N° PROJET	N° PLAN	INDICE
ISABELLE VAN DRIESSCHE URBANISTES ET ARCHITECTES ECAU - ETUDES ET CONSEIL EN AMENAGEMENT ET URBANISME	27.04.2015	1207	EP4-SD-C-01	a