

ÉTUDE PRÉPARATOIRE - SECTION IV - SCHÉMAS DIRECTEURS

EP4-SD-FI-01 «AM FAUBOURG»

F-NQ-01			
HAB-1			
COS max.	0,35	CUS max.	0,70
COS min	-	CUS min	-
CSS	0,55	DL	15
			8

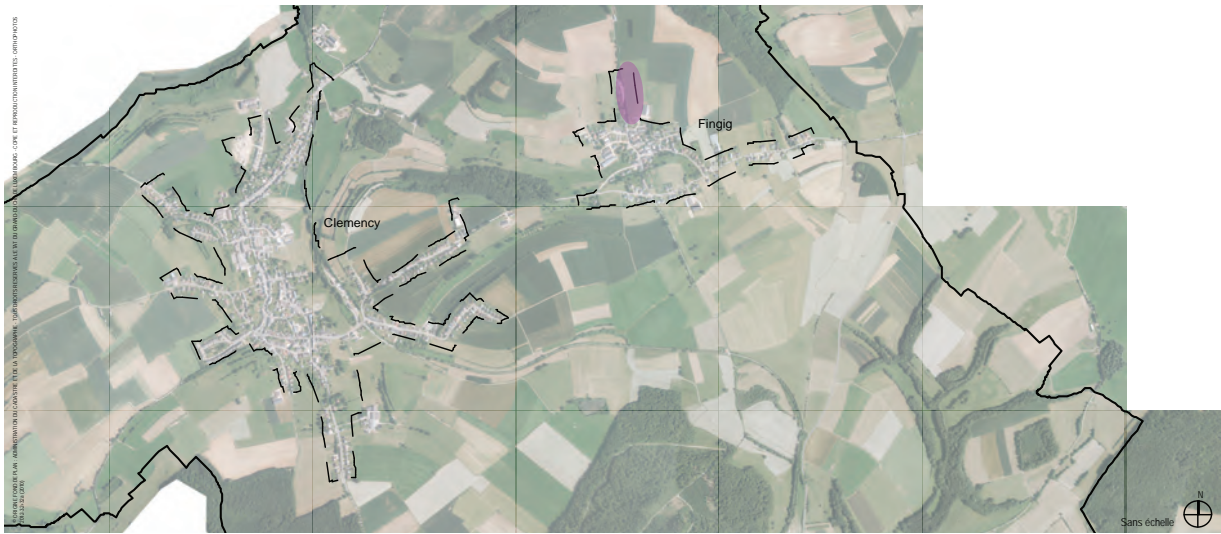
Version votée par le Conseil Communal, le 27 avril 2015 et approuvée par le Ministre de l'Intérieur, le 7 décembre 2015



FICHE TECHNIQUE SCHÉMA DIRECTEUR «AM FAUBOURG» - FINGIG	
1. IDENTIFICATION DES ENJEUX URBANISTIQUES ET DES LIGNES DIRECTRICES	
1.1 Enjeux urbanistiques	<ul style="list-style-type: none"> • Situation en bordure de la localité de Fingig • Quartier résidentiel à caractère villageois • Espace ouvert sur le paysage • Dénivellation importante entre la rue du Bois et le plateau
1.2 Lignes directrices	<ul style="list-style-type: none"> • S'adapter aux structures bâties existantes, environnantes • Intégrer la structure urbanistique de manière sensible dans le paysage
2. CONCEPT DE DÉVELOPPEMENT URBAIN	
2.1 Identité urbaine	<ul style="list-style-type: none"> • Quartier résidentiel au bord du village • Aucune centralité
2.2 Dimension du PAP	<ul style="list-style-type: none"> • Environ 1,3 ha
2.2 Programmation urbaine du PAP	<ul style="list-style-type: none"> • Habitat
2.3 Ordre de grandeur des surfaces à céder au domaine public	<ul style="list-style-type: none"> • Sans objet
2.4 Localisation, programmation et caractéristiques des espaces publics	<ul style="list-style-type: none"> • Sans objet
2.5 Jonctions fonctionnelles des différentes fonctions inter- et intra-quartier	<ul style="list-style-type: none"> • Sans objet
2.6 Interfaces entre îlots et quartiers: intégration, gabarits et agencement des volumes	<ul style="list-style-type: none"> • Sans objet
2.7 Centralités: fonctions, densités, espaces publics	<ul style="list-style-type: none"> • Sans objet
2.8 Répartition sommaire des densités	<ul style="list-style-type: none"> • 8-15 UH/ha terrain à bâtir brut
2.9 Typologie et mixité des constructions	<ul style="list-style-type: none"> • Maisons unifamiliales isolées et jumelées • Pas de logement collectif
2.10 Mesures destinées à réduire l'impact négatif des contraintes existantes et générées	<ul style="list-style-type: none"> • Plantation de haies, aménagement de murs en pierres sèches ou gabions
2.11 Axes visuels à conserver, séquences visuelles et seuils d'entrée	<ul style="list-style-type: none"> • Sans objet
2.12 Éléments identitaires bâtis et naturels	<ul style="list-style-type: none"> • Sans objet
3. CONCEPT DE MOBILITÉ ET D'INFRASTRUCTURES TECHNIQUES	
3.1 Connexions	<ul style="list-style-type: none"> • Desserte pour le trafic individuel motorisé par la rue du Bois
3.2 Hiérarchie du réseau de voirie	<ul style="list-style-type: none"> • Sans objet
3.3 Stationnement	<ul style="list-style-type: none"> • Parkings privés sur la propriété privée
3.4 Accès aux transports en commun	<ul style="list-style-type: none"> • Amélioration de l'accès aux transports en commun par l'aménagement d'infrastructures pour bicyclettes à l'arrêt de bus rue Nicolas Margue
3.5 Infrastructures techniques	<ul style="list-style-type: none"> • Concept de la gestion des eaux à élaborer en conformité avec les recommandations de l'Administration de la Gestion de l'Eau • Eaux usées: Raccordement à la canalisation pour eaux mixtes de la rue des Bois • Eaux pluviales: Raccordement, après rétention

4. CONCEPT DE MISE EN VALEUR DES PAYSAGES ET DES ESPACES VERTS INTRA-URBAINS	
4.1 Intégration au paysage	<ul style="list-style-type: none"> Plantation de haies, d'arbustes et d'arbres en bordure de la zone destinée à rester libre
4.2 Coulées vertes et maillage écologique	<ul style="list-style-type: none"> Sans objet
4.3 Biotopes	<ul style="list-style-type: none"> Les biotopes sont à intégrer au mieux dans le projet Tout biotope non conservé est à compenser
5. CONCEPT DE MISE EN ŒUVRE	
5.1 Programme de réalisation	<ul style="list-style-type: none"> Sans objet
5.2 Faisabilité	<ul style="list-style-type: none"> Pré suppose un accord entre quatre propriétaires
5.3 Phasage de développement	<ul style="list-style-type: none"> Sans objet
5.4 Délimitation sommaire du ou des plans d'aménagement particulier	<ul style="list-style-type: none"> Un seul PAP
6. CRITÈRES DE DURABILITÉ RELATIFS AUX LOGEMENTS, AUX SERVICES, AUX COMMERCES ET AUX ESPACES LIBRES	
6.1 Constructions	<ul style="list-style-type: none"> Elaboration d'un concept énergétique Ensoleillement suffisant des bâtiments Forme compacte des bâtiments
6.2 Services	<ul style="list-style-type: none"> Sans objet
6.3 Commerces	<ul style="list-style-type: none"> Sans objet
6.4 Espaces libres	<ul style="list-style-type: none"> Remblais et déblais de terre restreints Haies et murs en pierres sèches ou gabions Protection des paysages et des vues dans des situations topographiques très exposées Conservation des coulées vertes et des fonctions agricoles existantes

ILLUSTRATION DU SCHÉMA DIRECTEUR «AM FAUBOURG» - FINGIG



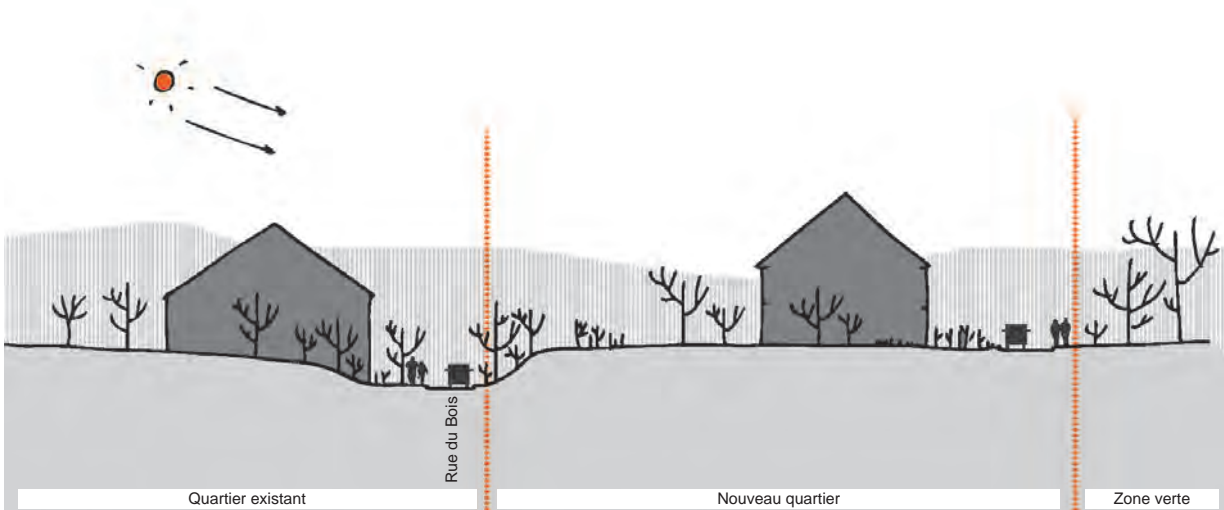
Situation dans la localité de Fingig



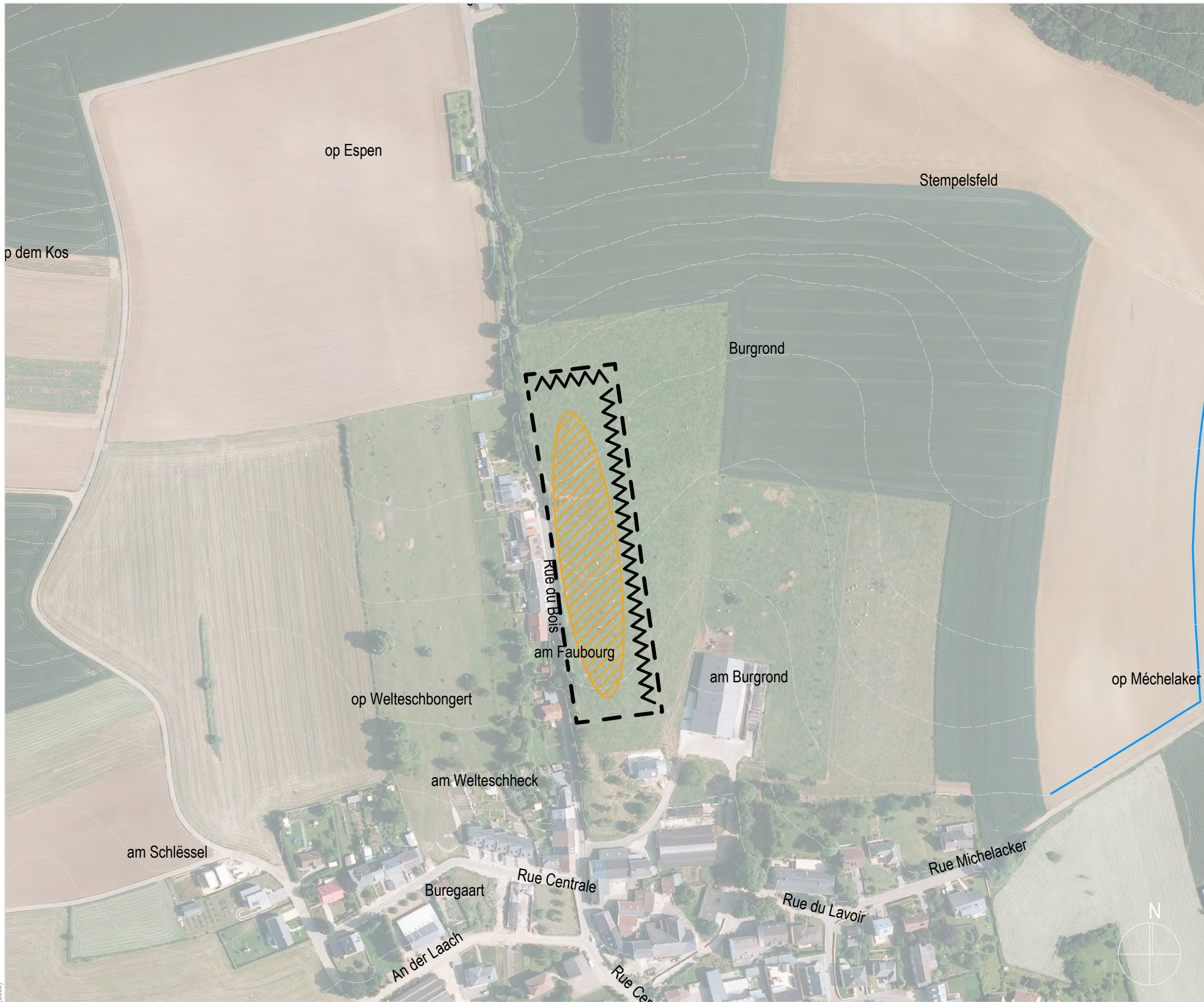
Espace de rencontre
© s.laruade



Intégration au paysage
© FörderLandschaftsarchitekten



Coupe schématique, sans échelle
© s.laruade



LEGENDE DU SCHEMA DIRECTEUR

- délimitation du schéma directeur
- courbes de niveaux du terrain existant (BD-L-TC)
- Concept de développement urbain**
 - Programmation urbaine / Répartition sommaire des densités**

	logement
	commerce / services
	artisanat / industrie
	équipements publics / loisir / sport

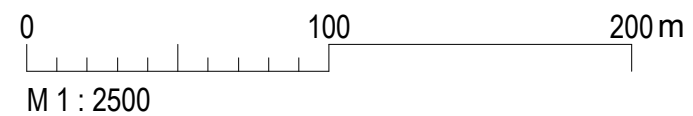
faible moyenne forte densité
 - Espace public
 - espace minéral cerné / ouvert
 - espace vert cerné / ouvert
 - Centralité
 - Elément identitaire à préserver
 - Mesures d'intégration spécifiques
 - Séquences visuelles**
 - axe visuel
 - seuil / entrée de quartier, de ville, de village
 - Concept de mobilité et concept d'infrastructures techniques**
 - Connexions**
 - réseau routier (interquartier, intraquartier, de desserte locale)
 - mobilité douce (interquartier, intraquartier)
 - zone résidentielle / zone de rencontre
 - chemin de fer
 - Aire de stationnement**
 - parking couvert / souterrain
 - parking public / privé
 - Transport en commun (arrêt d'autobus / gare et arrêt ferroviaire)
 - Infrastructures techniques existantes**
 - axe principal pour l'écoulement et la rétention des eaux pluviales
 - axe principal du canal pour eaux usées
 - Concept de mise en valeur des paysages et des espaces verts intra-urbains**
 - coulée verte
 - biotopes à préserver
 - Eléments complémentaires**
 - cours d'eau (BD-L-TC)
 - mobilité douce à caractère vert (trame verte)
 - zone de desserte et nombre de connexions possibles

Les textes marqués en gris correspondent aux éléments de la légende unique qui ne sont pas utilisés dans la présente partie graphique.

Les contraintes indiquées dans les parties écrite et graphique des schémas directeurs de la commune de Käerjeng sont, sans reconnaissance préjudiciable, soumises à vérification par tout intervenant.

Version votée par le conseil communal le 27.04.2015

COMMUNE DE KÄERJENG - ETUDE PREPARATOIRE



SCHEMA DIRECTEUR - AM FAUBOURG - LOCALITE DE FINGIG

DEWEY MULLER ARCHITECTES ET URBANISTES FÖRDER LANDSCHAFTSARCHITEKTEN	DATE	N° PROJET	N° PLAN	INDICE
ISABELLE VAN DRIESSCHE URBANISTES ET ARCHITECTES ECAU - ETUDES ET CONSEIL EN AMENAGEMENT ET URBANISME	27.04.2015	1207	EP4-SD-F-01	