

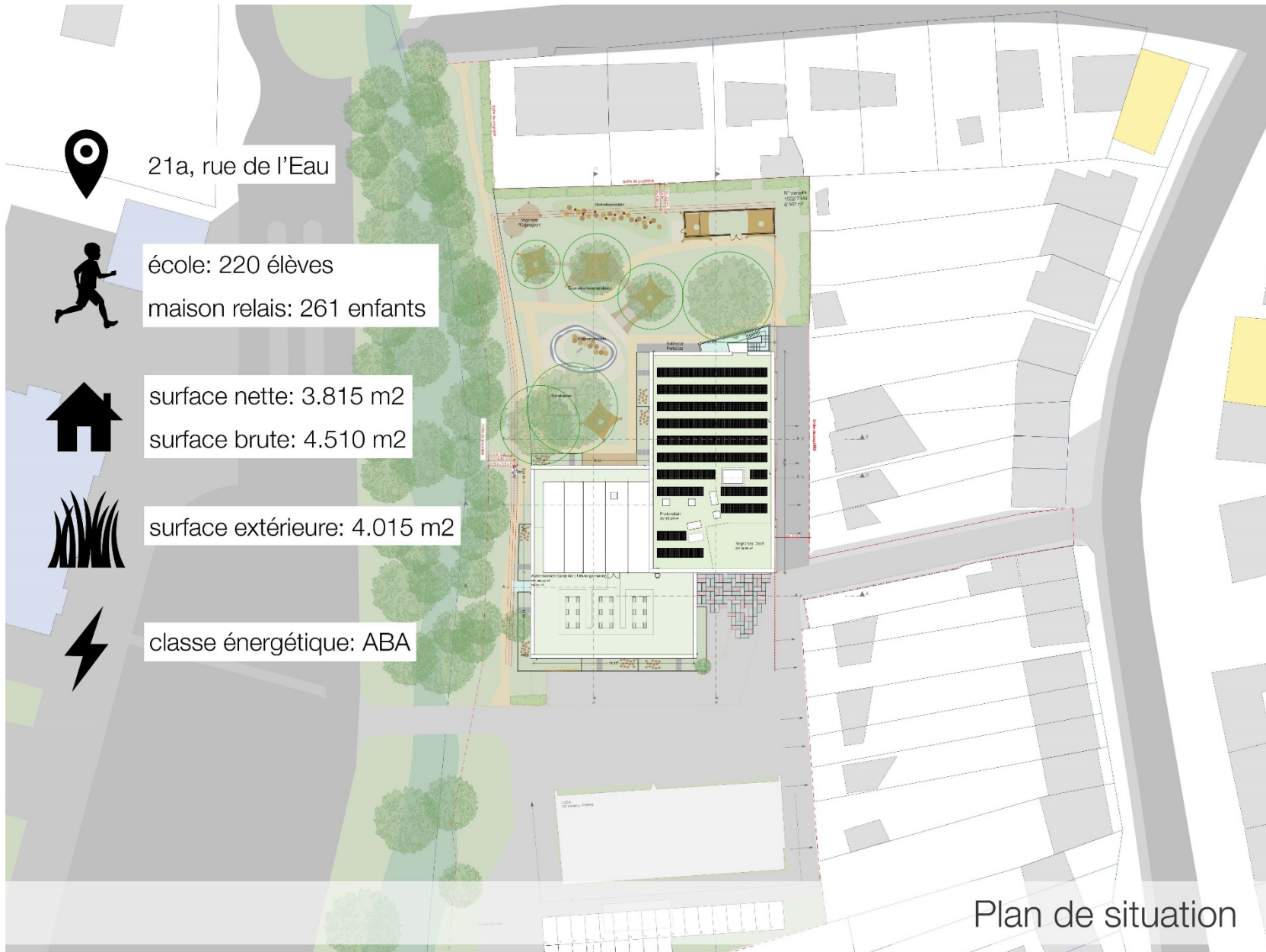


# ECOLE PRESCOLAIRE ET MAISON RELAIS A BASCHARAGE





Vue aérienne



21a, rue de l'Eau



école: 220 élèves  
maison relais: 261 enfants



surface nette: 3.815 m<sup>2</sup>  
surface brute: 4.510 m<sup>2</sup>



surface extérieure: 4.015 m<sup>2</sup>



classe énergétique: ABA

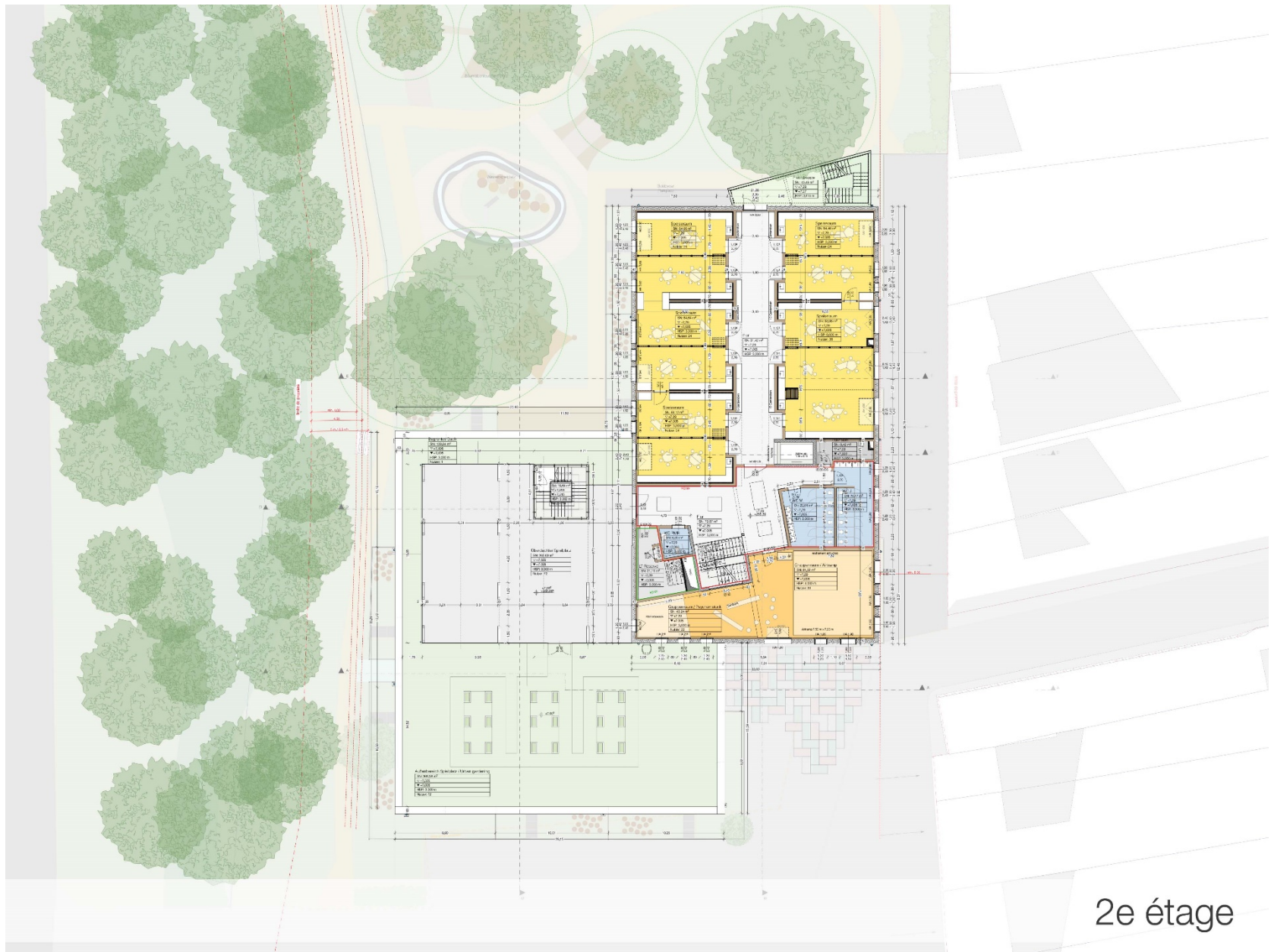
Plan de situation



Rez-de-chaussée



1er étage



2e étage



Plan toiture

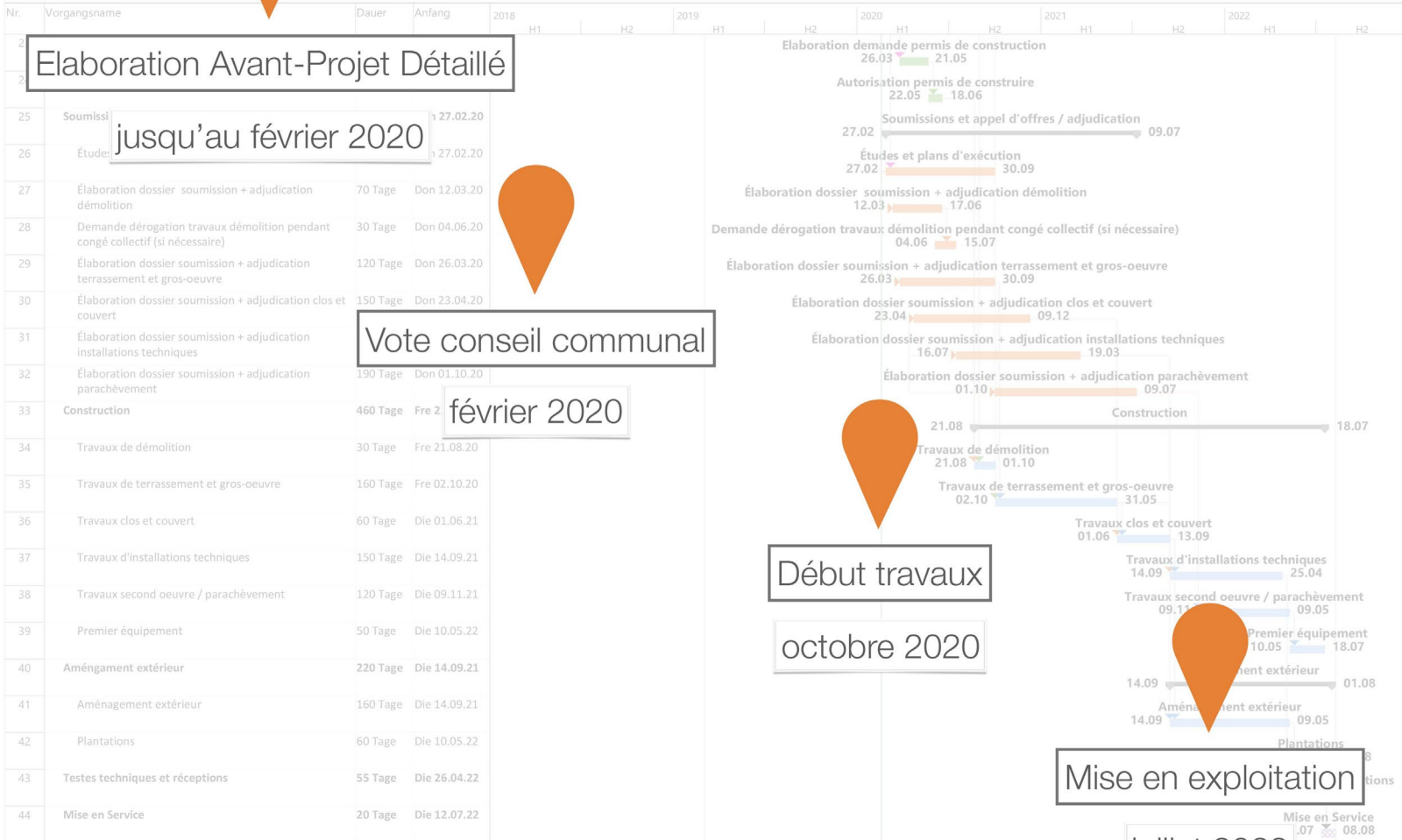


Façades





Façades



Elaboration Avant-Projet Détaillé

jusqu'au février 2020

Vote conseil communal

février 2020

Début travaux

octobre 2020

Mise en exploitation

juillet 2022

prix de construction  
2.941€ / m2  
hTVA

Naturspielfeld  
441.515 €  
hTVA

équipement technique  
3.155.270 €  
hTVA

aménagement intérieur  
1.229.680 €  
hTVA

construction et  
structures de bâtiment  
9.490.270 €  
hTVA

coûts de construction  
14.486.000 €  
hTVA

coûts du projet  
21.000.000 €  
TTC

aménagement extérieur  
169.160€  
hTVA



