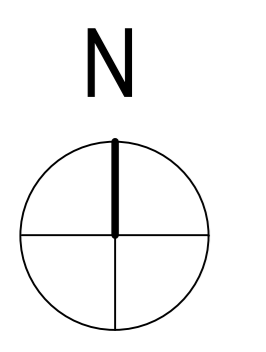
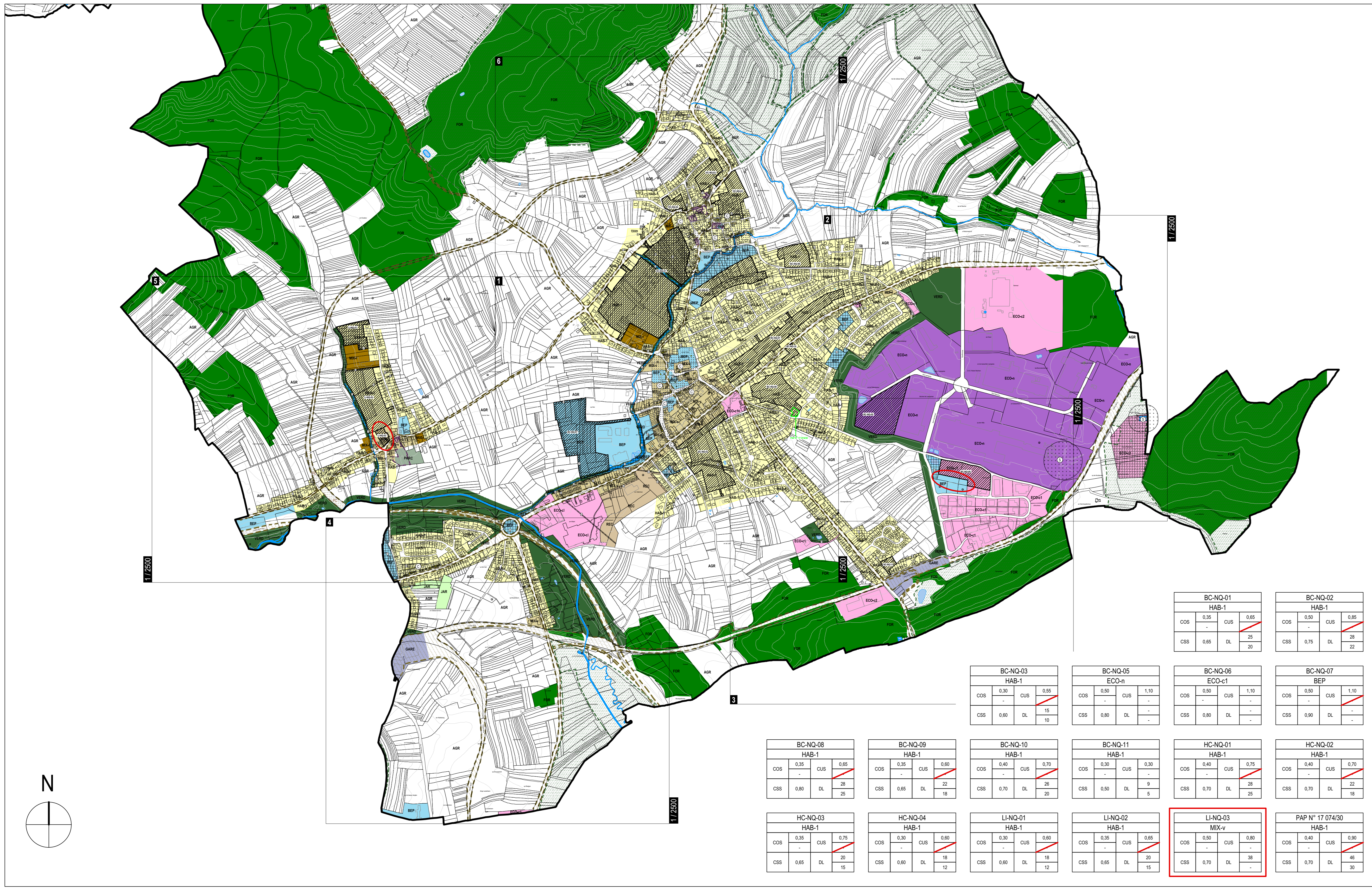


© ORIGINE FOND DE PLAN : ADMINISTRATION DU CADASTRE ET DE LA TOPOGRAPHIE - TOUS DROITS RESERVES A L'ETAT DU GRAND-DUCHÉ DE LUXEMBOURG - COPIE ET REPRODUCTION INTERDITES - PLAN CADASTRAL NUMERISE PCF 003+024 (2013) (BASE TOPOGRAPHIQUE DU LUXEMBOURG 2008 - 1:10 000) (ORTHOPHOTOS 2012, 20-200, 2010)



**PLAN D'AMENAGEMENT GENERAL (PAG) - LEGENDE**

**ZONES DE BASE**

**Zones urbanisées ou destinées à être urbanisées**

- Zones d'habitation**
  - HAB-1 zone d'habitation 1
  - HAB-2 Zones mixtes
  - MIX-v zone mixte villageoise
  - MIX-r zone mixte rurale
  - BEP Zones de bâtiments et équipements publics
- Zones d'activités**
  - ECC-1 zone d'activités économiques communale type 1
  - ECC-2 zone d'activités économiques communale type 2
  - ECC-3 zone d'activités économiques communale type 3
  - ECC-4 zone d'activités économiques nationale
  - GARE Zones de gares ferroviaires et routières
  - REC Zones de sport et des loisirs
  - JAR Zones de jardins familiaux

**Zones destinées à rester libres**

- AGR zone agricole
- FOR zone forestière
- PARC zone de parc public
- VERD zone de verdure

**REPRESENTATION SCHEMATIQUE DU DEGRE D'UTILISATION DU SOL POUR LES ZONES SOUMISES A UN PLAN D'AMENAGEMENT PARTICULIER "NOUVEAU QUARTIER"**

Numéro du PAP NQ			
Dénomination de la ou des zones			
COS	max.	CUS	max.
	min.		min.
CSS	max.	DL	max.
		min.	min.

**ZONES SUPERPOSEES**

**Zones soumises à un plan d'aménagement particulier "nouveau quartier"**

**BC-NQ-01** numéro de zone soumise à un plan d'aménagement particulier "nouveau quartier"

**Zones soumises à un plan d'aménagement particulier "nouveau quartier"**  
plan d'aménagement particulier approuvé suivant la 2004

**PAP N° 17 074/30** numéro de référence de l'approbation du Ministre ayant l'aménagement communal et le développement urbain dans ses attributions

**Zones d'aménagement différé**

**Zones de servitude "urbanisation"**

- 1 zone de servitude "urbanisation" type 1 - liaison verte et protection des cours d'eau
- 2 zone de servitude "urbanisation" type 2 - espace libre et loisirs
- 3 zone de servitude "urbanisation" type 3 - intégration paysagère
- 4 zone de servitude "urbanisation" type 4 - tampon
- 5 zone de servitude "urbanisation" type 5 - infrastructures techniques
- 6 zone de servitude "urbanisation" type 6 - topographie
- 7a zone de servitude "urbanisation" type 7a - Zone de submersion et couloir de ventilation
- 7b zone de servitude "urbanisation" type 7b - Fonction écologique et renaturation
- 8 zone de servitude "urbanisation" type 8 - préservation de l'existant

**Secteurs protégés d'intérêt communal**

- secteur protégé de type "environnement construit"
- bâtiment protégé au niveau communal
- gabarit protégé au niveau communal

**Zones à risques concernant la prévention des accidents majeurs impliquant des substances dangereuses**  
(selon autorisation commo-incommo de ITM)

**ZONES OU ESPACES DEFINIS EN EXECUTION DE DISPOSITIONS LEGALES, REGLEMENTAIRES OU ADMINISTRATIVES SPECIFIQUES RELATIVES**

- à la protection de la nature et des ressources naturelles
- à la protection des sites et monuments nationaux (liste des immeubles et objets classés monuments nationaux ou inscrits à l'inventaire supplémentaire)
- aux réseaux d'infrastructures de transport national (loi du 22 décembre 1995 portant sur le reclassement de la voirie)
- aux réseaux d'infrastructures de transport national (loi du 22 décembre 1995 portant sur le reclassement de la voirie) - piste cyclable

<b>BC-NQ-01</b> HAB-1				<b>BC-NQ-02</b> HAB-1			
COS	0,35	CUS	0,65	COS	0,50	CUS	0,65
CSS	-	DL	25	CSS	0,75	DL	22
<b>BC-NQ-03</b> HAB-1				<b>BC-NQ-05</b> ECO-n			
COS	0,30	CUS	0,55	COS	0,30	CUS	1,10
CSS	0,60	DL	10	CSS	0,80	DL	-
<b>BC-NQ-06</b> ECO-c1				<b>BC-NQ-07</b> BEP			
COS	0,50	CUS	1,10	COS	0,50	CUS	1,10
CSS	0,80	DL	-	CSS	0,90	DL	-
<b>BC-NQ-08</b> HAB-1				<b>BC-NQ-09</b> HAB-1			
COS	0,35	CUS	0,65	COS	0,35	CUS	0,60
CSS	0,80	DL	25	CSS	0,65	DL	18
<b>BC-NQ-10</b> HAB-1				<b>BC-NQ-11</b> HAB-1			
COS	0,40	CUS	0,70	COS	0,30	CUS	0,30
CSS	0,70	DL	20	CSS	0,50	DL	5
<b>HC-NQ-01</b> HAB-1				<b>HC-NQ-02</b> HAB-1			
COS	0,40	CUS	0,75	COS	0,40	CUS	0,70
CSS	0,70	DL	25	CSS	0,70	DL	18
<b>HC-NQ-03</b> HAB-1				<b>HC-NQ-04</b> HAB-1			
COS	0,35	CUS	0,75	COS	0,30	CUS	0,60
CSS	0,65	DL	15	CSS	0,60	DL	12
<b>LI-NQ-01</b> HAB-1				<b>LI-NQ-02</b> HAB-1			
COS	0,30	CUS	0,60	COS	0,35	CUS	0,65
CSS	0,60	DL	12	CSS	0,65	DL	15
<b>LI-NQ-03</b> MIX-v				<b>PAP N° 17 074/30</b> HAB-1			
COS	0,50	CUS	0,80	COS	0,40	CUS	0,90
CSS	0,70	DL	38	CSS	0,70	DL	30

**FOND DE PLAN**

**PLAN CADASTRAL NUMERISE**  
PCF 003+024 DU 2013 - ADMINISTRATION DU CADASTRE ET DE LA TOPOGRAPHIE

- BATIMENT EXISTANT
- LIMITE PARCELLAIRE
- LIMITE DU TERRITOIRE COMMUNAL
- un Pflsch TOPONYME

**INFORMATIONS COMPLEMENTAIRES (A TITRE INDICATIF)**

**BD-TOPO (ADMINISTRATION DU CADASTRE ET DE LA TOPOGRAPHIE BD-L-TC 18378 EDITION 2008)**  
**ORTHOPHOTOS / VISITE DES LIEUX**

- BATIMENT EXISTANT (BD-TOPO / ORTHOPHOTOS / VISITE DES LIEUX)
- BATIMENT DEMOLI (ORTSBEGEHUNG)
- RUE (ORTHOPHOTOS)
- RIVIERE / RUISSEAU
- COURBE DE NIVEAU

LES DONNEES DE LA BD-TOPO, DES ORTHO-PHOTOS ET DES VISITES DES LIEUX NE SONT PAS EXACTEMENT SUPERPOSABLES A CELLES DU FOND DE PLAN LEGAL, PLAN CADASTRAL NUMERISE PCF 003+024, ET NE SONT REPRISES QU'A TITRE INDICATIF. LES MESURES SONT A PRENDRE A PARTIR DE L'AXE DES LIGNES.

EN CAS DE DIVERGENCE ENTRE LES LIMITES CADASTRALES RENSEIGNEES PAR LE PCN ET LES LIMITES CADASTRALES ARRETEES PAR UN MESURAGE CADASTRAL, LA ZONE DE BASE FIXEE POUR LA PARCELLE CONCERNEE PEUT ETRE ADAPTEE A LA REALITE FONCIERE.

POUR DES RAISONS DE LISIBILITE DES NUMEROS DE PARCELLE DU PCN NE SONT PAS REPRES EN DANS LE PRESENT DOCUMENT.

**PROJET D'AMENAGEMENT GENERAL DE LA COMMUNE DE KÄERJENG**

**ADMINISTRATION COMMUNALE DE KÄERJENG**  
24, RUE DE L'EAU 4920 BASCHARAGE LUXEMBOURG  
TELEPHONE 500 552 - 1 TELECOPIE 50 42 60

**MAITRES D'ŒUVRE**  
**DEWEY MULLER ARCHITECTES ET URBANISTES**  
158, BD GRANDE-DOUCHESS CHARLOTTE 1331 LUXEMBOURG LUXEMBOURG  
TELEPHONE 263 898 - TELECOPIE 263 898 99  
FLANDRISCHE STRASSE 4 50974 KÖLN ALLEMAGNE  
TELEPHONE 0221925 888-0 TELECOPIE 0221925 888-50

**SAISINE CONSEIL COMMUNAL**

**VOTE CONSEIL COMMUNAL**

**ACCORD MINISTRE DE L'INTERIEUR**

**MODIFICATIONS**

e	DATE	NOM	DESCRIPTIONS DES MODIFICATIONS
e	05.03.18	BG	modification ponctuelle PAG "CUS min.", "PAP-LI-NQ-01/03", "PAP-BC-NQ-04"
d	21.02.17	FH	modification ponctuelle PAG "top der Eschweiss" à Cernemy
c	20.10.16	FH	modification ponctuelle PAG "Centre Cernemy"
b	17.12.15	FH	modifications suite à l'arrêté (30C010/2014) du Ministre de l'Intérieur du 07.12.2015
a	17.04.15	FH	modifications suite à l'avis (30C010/2014) de la commission d'aménagement du 27.1.2015, l'avis (82.248/CL) du département de l'environnement du 21.1.2015 et aux réclamations

**PHASE DE PLANIFICATION**

**POUR AVIS C.A. ET ENQUETE PUBLIQUE**

DESS.	NOM	DATE	N° PROJET	N° PLAN	INDICE
CONTR.	CH	12.09.2014	1207	G - 0 1 - 0 1	e
RESP.				FORMAT 117,0 / 51,5 CM	