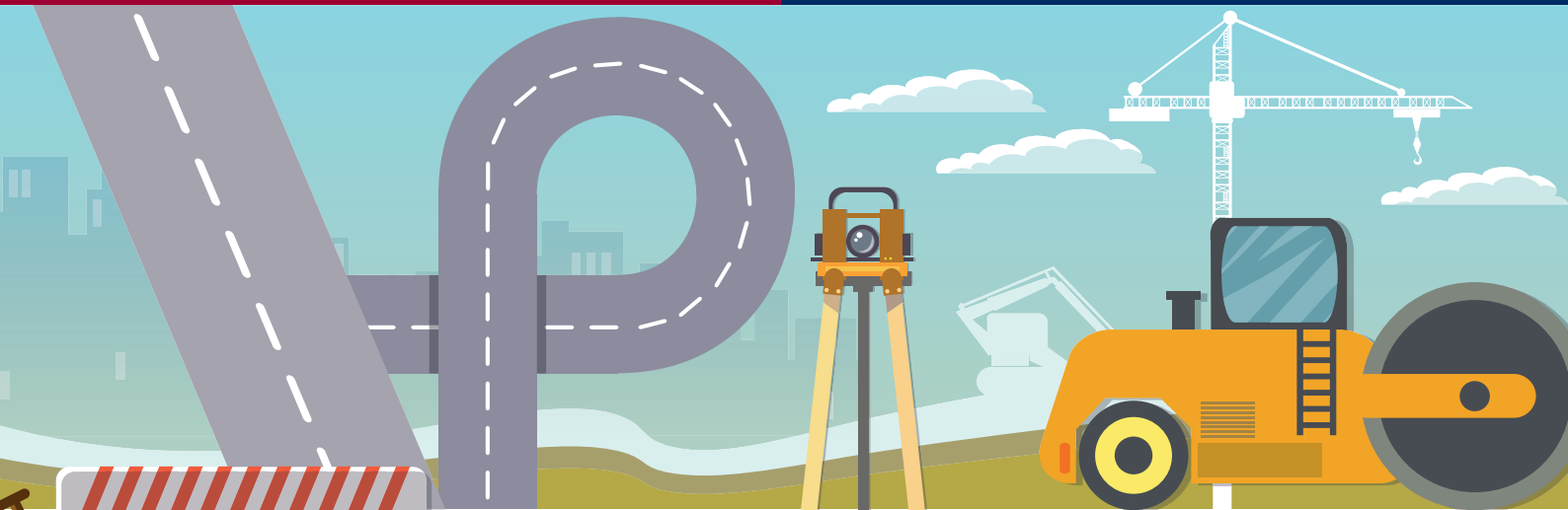


Info
aktuell

Service

Gemeng
Käerjeng

24, rue de l'Eau | Boîte postale 50 | L-4901 Bascharage
Fax 500 552 399 | Central téléphonique 500 552-1



Baustelle *Chantier*

Boulevard J-F Kennedy **Niederkerschen - Bascharage**

Informationen
Informations



Projektleiter / Maître d'ouvrage :



LE GOUVERNEMENT
DU GRAND-DUCHÉ DE LUXEMBOURG
Ministère de la Mobilité
et des Travaux publics
Administration des ponts et chaussées

www.kaerjeng.lu · Gemeng Käerjeng

À partir du 31.01.2022

Circulation en sens unique sur le boulevard J-F Kennedy entre la Gare et la maison n°138, pour garantir la sécurité sur le chantier

Les habitants de la Cité Charles de Gaulle et les riverains concernés par les présents travaux devront suivre la déviation par la Zone Industrielle Robert Steichen et la rue de la Continentale afin de rejoindre leur domicile.

La vignette pour droit de passage n'autorise pas l'accès de la route à sens unique.

- Durée des travaux : +/- 2 mois.



À partir du 07.02.2022

Circulation en double sens sur boulevard J-F Kennedy depuis l'avenue de Luxembourg et la rue Pierre Schütz.

Circulation réglée par une chaussée rétrécie entre la rue Pierre Schütz et la rue Dicks-Lentz, en cas de besoin des feux tricolores seront mis en places.

Les travaux sur le tronçon entre la rue Pierre Schütz et la rue Dicks Lentz seront exécutés côté impair.

- Durée des travaux : +/- 2 mois.

