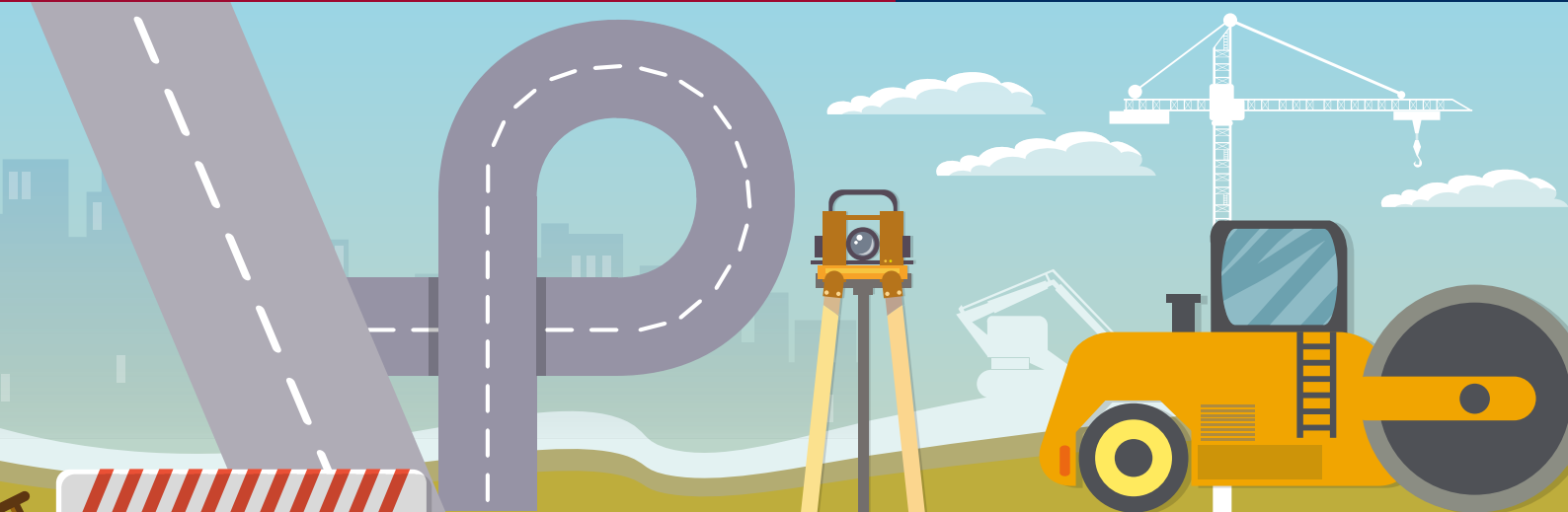


Août 2021

# Info **K** Gemeng äerjeng



## Baustelle *Chantier* Boulevard J-F Kennedy

Niederkerschen -  
Bascharage

Informationen  
*Informations*



Projektleiter / Maître d'ouvrage :



LE GOUVERNEMENT  
DU GRAND-DUCHÉ DE LUXEMBOURG  
Ministère de la Mobilité  
et des Travaux publics  
Administration des ports et d'écluses



**A**b dem 30. August 2021 beginnt die komplette Erneuerung des Boulevard J-F Kennedy in Niederkerschen. Insgesamt dürften die Arbeiten sich in verschiedenen Phasen über 3 Jahre erstrecken.

**Während der gesamten Dauer der Arbeiten wird die Straße für Anrainer, Lieferungen und Notdienste als Einbahnstraße Richtung Ortszentrum befahrbar bleiben.** Den betroffenen Einwohner des Boulevard J-F Kennedy und der Cité Charles de Gaulle ist während der gesamten Dauer der Arbeiten der Zugang zu ihren Wohnungen gewährleistet. Die Anrainer müssen hierzu einen Durchfahrtschein bei der Gemeindeverwaltung anfragen.

**A**partir du 30 août 2021, des travaux de réaménagement du Boulevard J-F Kennedy à Bascharage commenceront. Le projet global devrait s'étendre sur plusieurs phases et sur une durée de plus de 3 ans.

**Pendant toute la durée des travaux, la route sera accessible aux riverains, livraisons et services de secours en sens unique en direction du centre de Bascharage.** Les habitants du boulevard J-F Kennedy et de la Cité Charles de Gaulle pourront accéder pendant toute la durée des travaux à leur domicile, à l'aide d'une vignette à commander auprès de l'administration communale.



**A**uf Grund dieser langwierigen Baustelle, welche Einfluss auf die täglichen Gewohnheiten vieler Einwohner unserer Gemeinde und der umliegenden Ortschaften haben wird, mussten vor Beginn der ersten Phase einige Vorarbeiten geleistet werden:

- Verbindungsstraße zwischen der Cité Kauligwiss und der Cité Bommelscheuer
- Verbreiterung der Rue de la Continentale und Anschluss an das Industriegebiet „Op Zaemer“

**E**n raison de l'envergure du chantier et de son influence sur le quotidien des habitants de notre Commune et des localités voisines, des travaux préliminaires ont dû être effectués avant le début de la première phase :

- Voie de raccordement entre la Cité Kauligwiss et la Cité Bommelscheuer
- Elargissement de la rue de la Continentale et voie de raccordement à la Zone industrielle „Op Zaemer“

## Bauphasen

Die gesamten Bauarbeiten werden im Auftrag der öffentlichen Straßenbauverwaltung Ponts & Chaussées und der Gemeinde Käerjeng von 2 verschiedenen Firmen (Lisé und Sotrap) durchgeführt.

### Phase 1 (September 2021 - August 2022)

- Kanalarbeiten

### Phase 2 & 3 (April 2022 - Februar 2024)

Netz Anschlüsse:

- Gas: SudEnergie
- Elektrisch: Creos
- Telefon: Post
- Trinkwasser: Gemeinde Käerjeng
- Fernsehen: Eltrona
- Bürgersteige
- Straßenbelag

## Phases de chantier

Tous les travaux seront exécutés pour compte des Ponts & Chaussées et de la Commune de Käerjeng par 2 sociétés de construction (Lisé et Sotrap).

### Phase 1 (septembre 2021 - Août 2022)

- Travaux de canalisation

### Phase 2 & 3 (avril 2022 - février 2024)

Connexions réseaux :

- gaz : SudEnergie
- électricité : Creos
- téléphone : Post
- eau potable : Commune Käerjeng
- télévision : Eltrona
- trottoirs
- couche de roulement

# Phase 1a (2 Monate) • (2 mois)

## - Anrainer, mit entsprechendem Zulassungsschein:

- Boulevard Kennedy in beide Richtungen befahrbar;
- Verkehrsampeln regeln den Verkehr.

## - Riverains, munis d'une vignette :

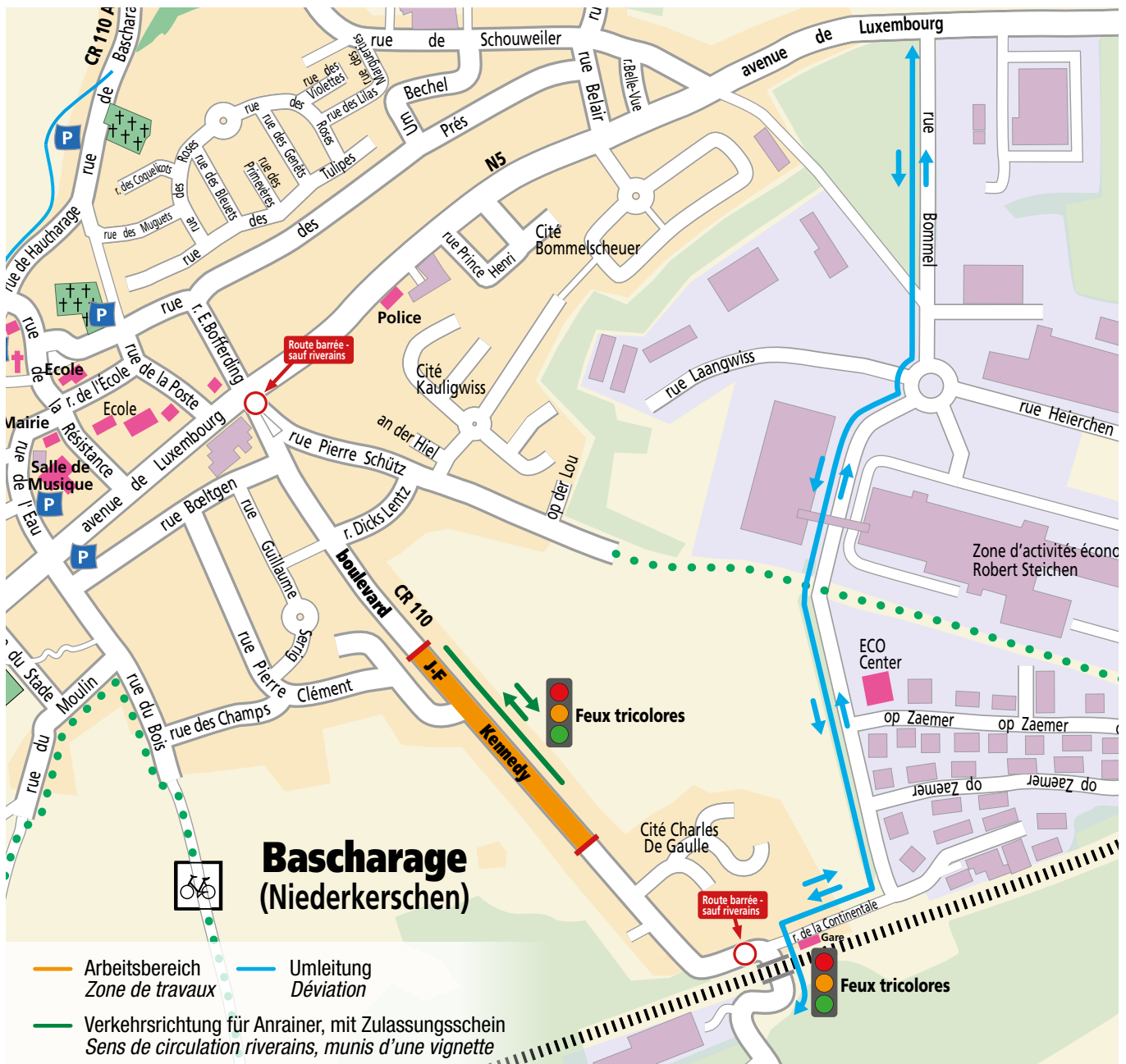
- circulation en double sens sur le boulevard Kennedy ;
- flux du trafic réglé par feux tricolores.

## - Verkehr Sanem - Bascharage und Bascharage - Sanem:

- Sperrung des Boulevard Kennedy;
- Umleitung durch die Rue de la Continentale und die Industriezone Robert Steichen;
- Verkehrsampeln regeln den Verkehr am Eingang zur Rue de la Continentale.

## - Trafic Sanem - Bascharage et Bascharage - Sanem :

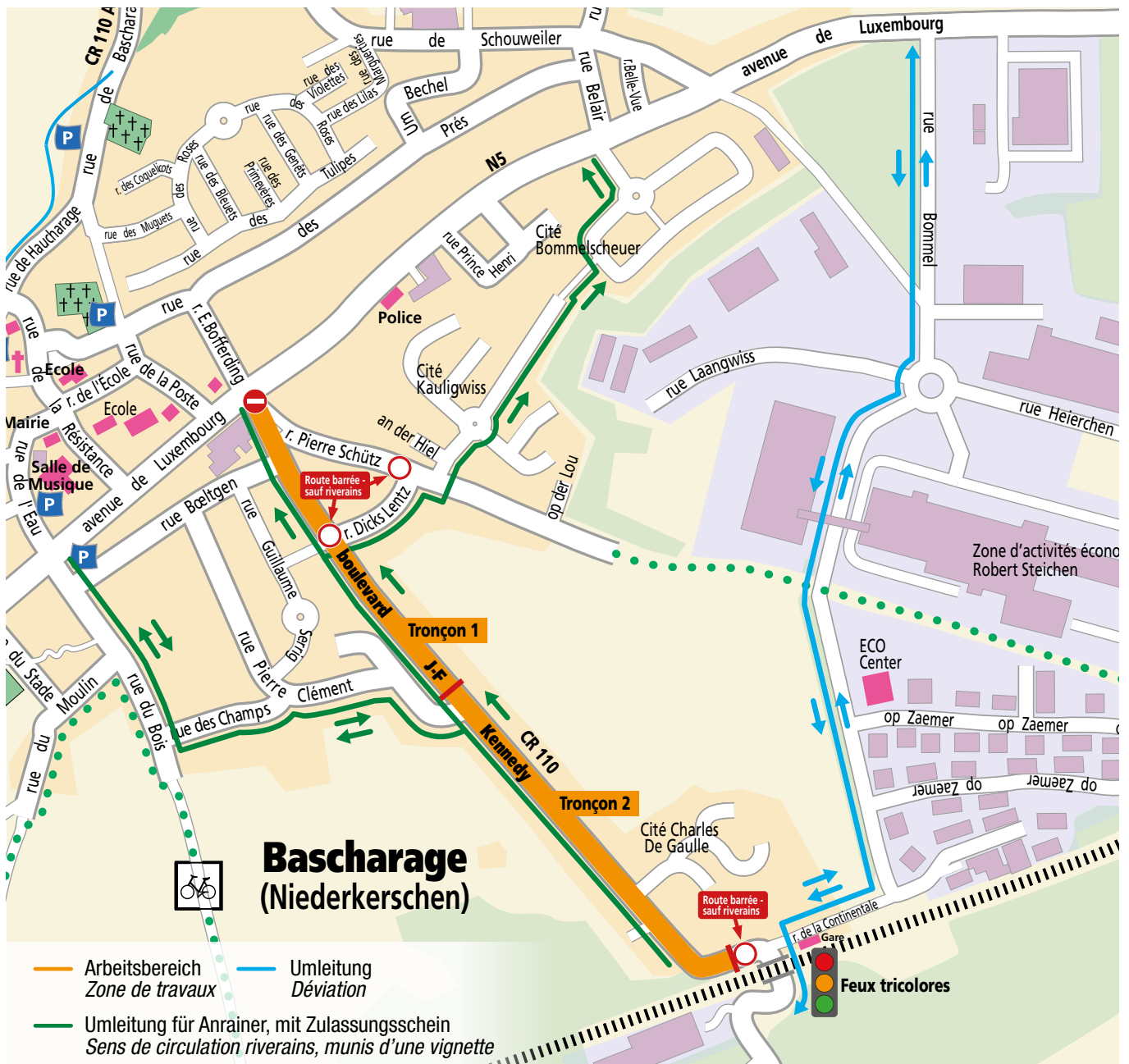
- boulevard Kennedy barré ;
- déviation par la rue de la Continentale et la Zone Industrielle Robert Steichen ;
- feux tricolores à l'entrée de la rue de la Continentale.





## Phase 1b (9 Monate). (9 mois)

- **Anrainer, mit entsprechendem Zulassungsschein:**
    - Boulevard Kennedy nur in Richtung Bascharage-Zentrum befahrbar;
    - Zugang zur Avenue de Luxembourg durch die Cité Bommelscheuer oder durch die Rue du Bois;
    - Zufahrt zum Bahnhof und Sanem über die Avenue de Luxembourg, die Industriezone Robert Steichen und die Rue de la Continentale.
  - **Verkehr Sanem - Bascharage und Bascharage - Sanem:**
    - Sperrung des Boulevard Kennedy;
    - Umleitung durch die Rue de la Continentale und die Industriezone Robert Steichen;
    - Verkehrsampeln regeln den Verkehr am Eingang zur Rue de la Continentale.
  - ***Riverains, munis d'une vignette :***
    - *circulation en sens unidirectionnel sur le boulevard Kennedy en direction de Bascharage-Centre ;*
    - *Accès à l'avenue de Luxembourg soit par la Cité Bommelscheuer, soit par la rue du Bois ;*
    - *Accès à la Gare et à Sanem par l'avenue de Luxembourg, la Zone industrielle Robert Steichen et la Rue de la Continentale.*
  - **Trafic Sanem - Bascharage et Bascharage - Sanem :**
    - *boulevard Kennedy barré ;*
    - *déviation par la rue de la Continentale et la Zone Industrielle Robert Steichen ;*
    - *feux tricolores à l'entrée de la rue de la Continentale.*



Öffentlicher Transport während der Dauer der Bauarbeiten am Boulevard J-F Kennedy  
Transport public lors des travaux du boulevard J-F Kennedy

# Bus Linie 3 • Bus Ligne 3

HINFAHRT / ALLER : Esch/Alzette, Gare - Belvaux - Bascharage - Linger - Rodange, Schwemm

RÜCKFAHRT / RETOUR : Rodange, Schwemm - Linger - Bascharage - Belvaux - Esch/Alzette, Gare

Takt: 30 minuten • Toutes les 30 minutes

## AUSGEFALLENE HALTESTELLEN • ARRÊTS SUPPRIMÉS

### Hinfahrt / Aller :

- Bascharage, Op Krattert • Bascharage, Pierre Clement
- Bascharage, Dicks Lentz • Bascharage, Boeltgen
- Bascharage, Prince Henri

### Rückfahrt / Retour :

- Bascharage, Bommelscheuer • Bascharage, Boeltgen
- Bascharage, Pierre Clement • Bascharage, Gare

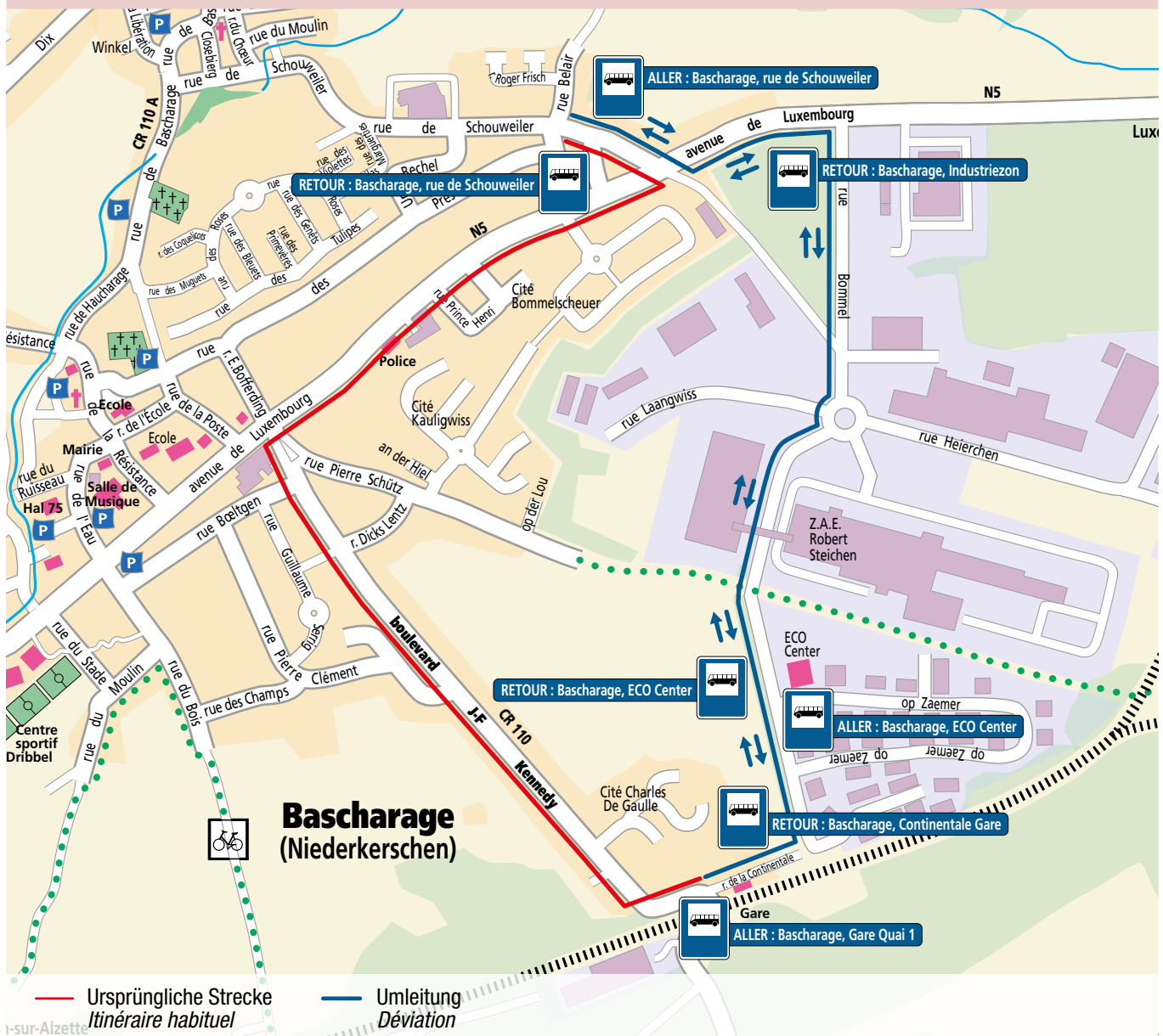
## NEUE HALTESTELLEN • NOUVEAUX ARRÊTS

### Hinfahrt / Aller :

- Bascharage, ECO Center

### Rückfahrt / Retour :

- Bascharage, Industriezon • Bascharage, ECO Center
- Bascharage, Continentale Gare



# Bus Linie 13 • Bus Ligne 13

**HINFAHRT / ALLER :** Esch/Alzette, Gare - Ehlerange - Bascharage - Pétange - Rodange, rue Joseph Moscardo  
**RÜCKFAHRT / RETOUR :** Rodange, rue Joseph Moscardo - Pétange - Bascharage - Ehlerange - Esch/Alzette, Gare  
**Takt:** 30 minuten • *Toutes les 30 minutes*

## AUSGEFALLENE HALTESTELLEN • ARRÊTS SUPPRIMÉS

### Hinfahrt / Aller:

- Bascharage, Op Krattert • Bascharage, Pierre Clement
- Bascharage, Dicks Lentz • Bascharage, Boeltgen

### Rückfahrt / Retour:

- Bascharage, Boeltgen • Bascharage, Pierre Clement
- Bascharage, Gare

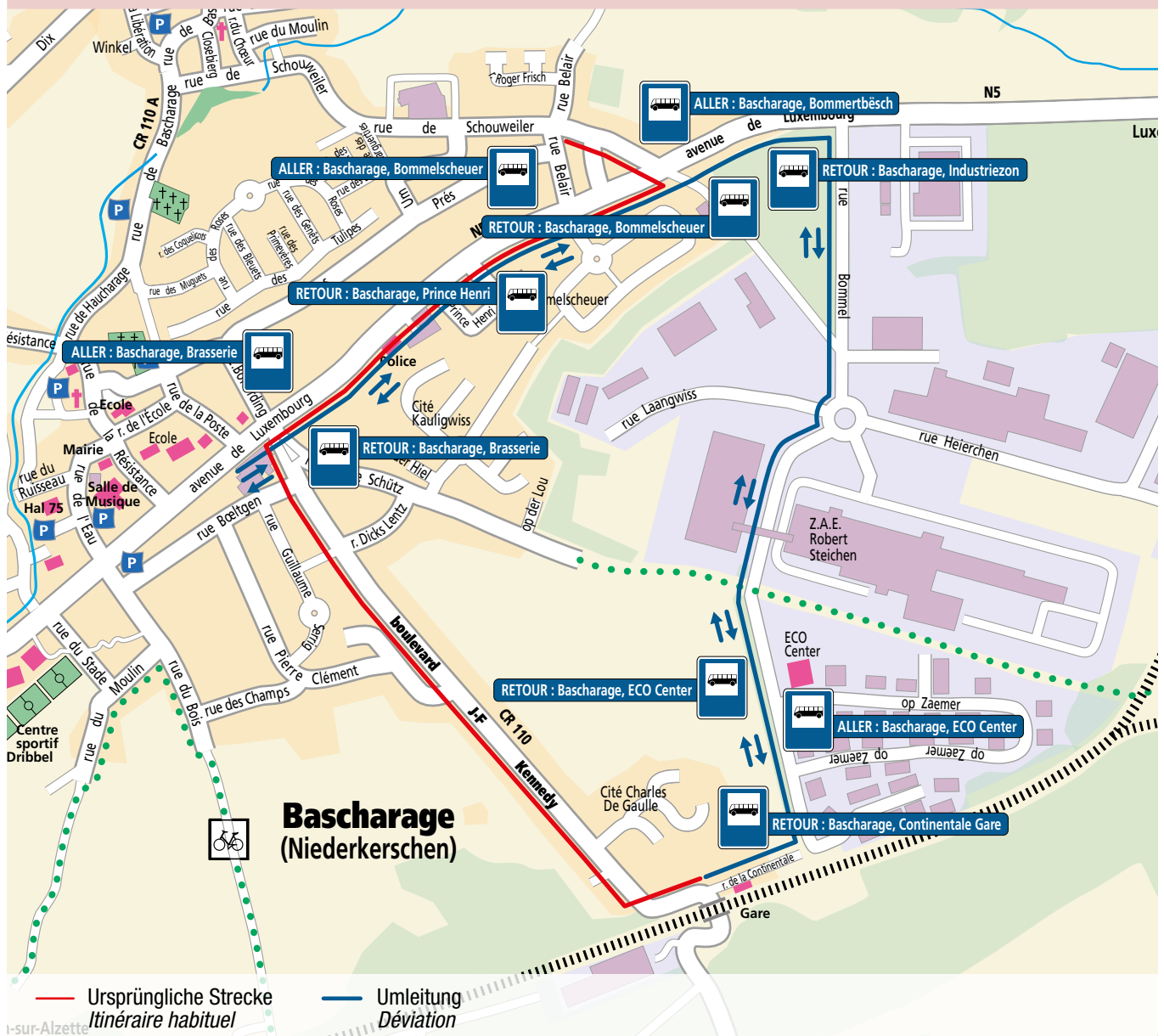
## NEUE HALTESTELLEN • NOUVEAUX ARRÊTS

### Hinfahrt / Aller:

- Bascharage, ECO Center • Bascharage, Bommertbësch
- Bascharage, Bommelscheuer • Bascharage, Brasserie

### Rückfahrt / Retour:

- Bascharage, Brasserie • Bascharage, Prince Henri
- Bascharage, Bommertbësch • Bascharage, Industriezon
- Bascharage, ECO Center • Bascharage, Continentale Gare





# Bus Linie 14 • *Bus Ligne 14*

HINFAHRT / ALLER : Differdange, Schoul - Sanem - Bascharage - Pétange - Rodange, rue Joseph Moscardo

RÜCKFAHRT / RETOUR : Rodange, rue Joseph Moscardo - Pétange - Bascharage - Sanem - Differdange, Schoul

Takt: 30 minuten • *Toutes les 30 minutes*

## AUSGEFALLENE HALTESTELLEN • ARRÊTS SUPPRIMÉS

### Hinfahrt / Aller :

- Bascharage, Op Krattert • Bascharage, Pierre Clement
- Bascharage, Dicks Lentz • Bascharage, Boeltgen

### Rückfahrt / Retour :

- Bascharage, Boeltgen • Bascharage, Pierre Clement
- Bascharage, Gare

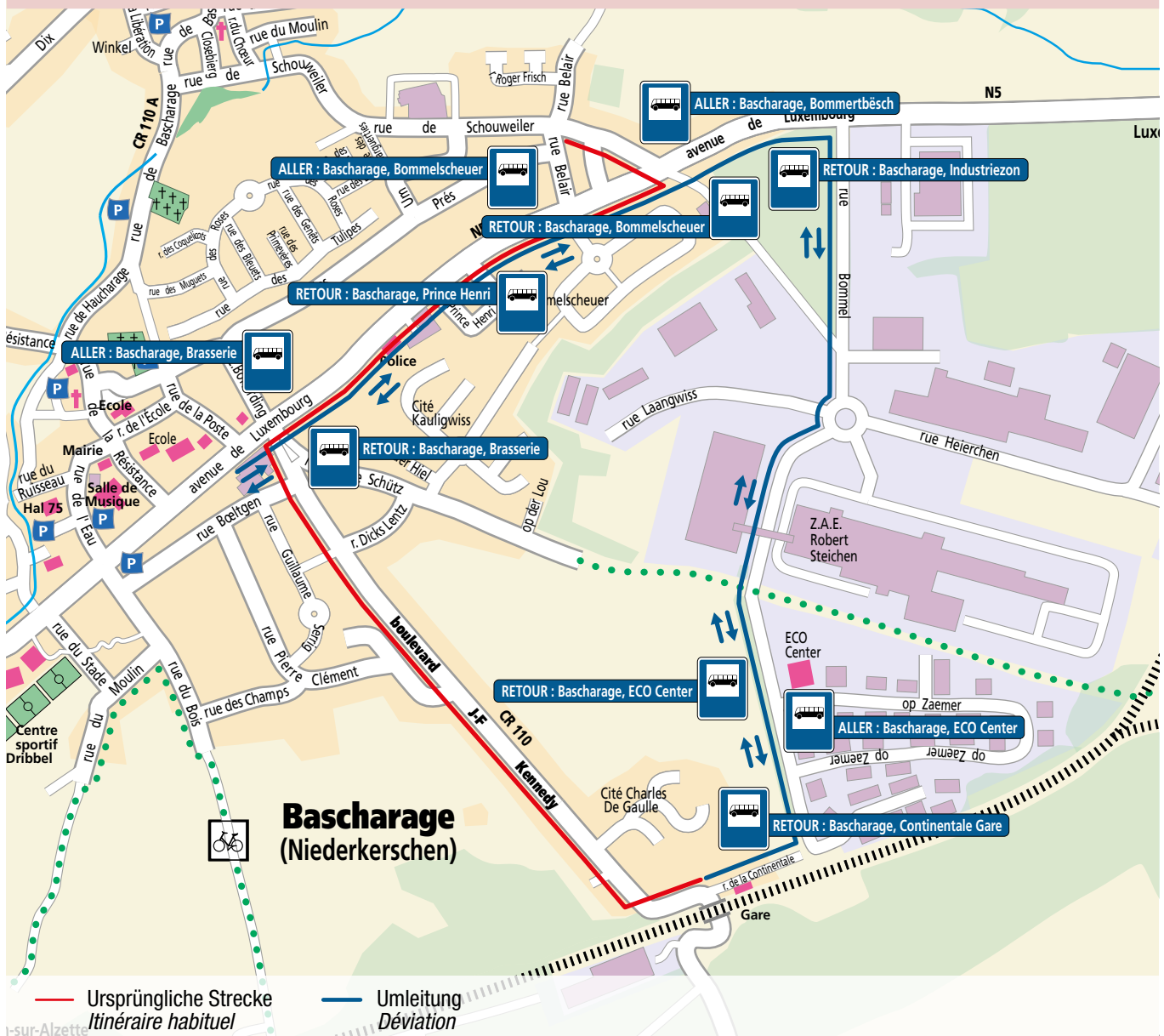
## NEUE HALTESTELLEN • NOUVEAUX ARRÊTS

### Hinfahrt / Aller :

- Bascharage, ECO Center • Bascharage, Bommertbësch
- Bascharage, Bommelscheuer • Bascharage, Brasserie

### Rückfahrt / Retour :

- Bascharage, Brasserie • Bascharage, Prince Henri
- Bascharage, Bommertbësch • Bascharage, Industriezon
- Bascharage, ECO Center • Bascharage, Continentale Gare





# Bus Linie 15 • *Bus Ligne 15*

**HINFAHRT / ALLER :** Esch/Alzette, Gare - Belval - Belvaux - Bascharage - Fingig - Clemency

**RÜCKFAHRT / RETOUR :** Clemency - Fingig - Bascharage - Belvaux - Belval - Esch, Gare

**Takt:** 30 minuten • *Toutes les 30 minutes*

## AUSGEFALLENE HALTESTELLEN • *ARRÊTS SUPPRIMÉS*

### Hinfahrt / *Aller :*

- Bascharage, Op Krattert • Bascharage, Pierre Clement
- Bascharage, Dicks Lentz • Bascharage, Boeltgen

### Rückfahrt / *Retour :*

- Bascharage, Boeltgen • Bascharage, Pierre Clement
- Bascharage, Gare

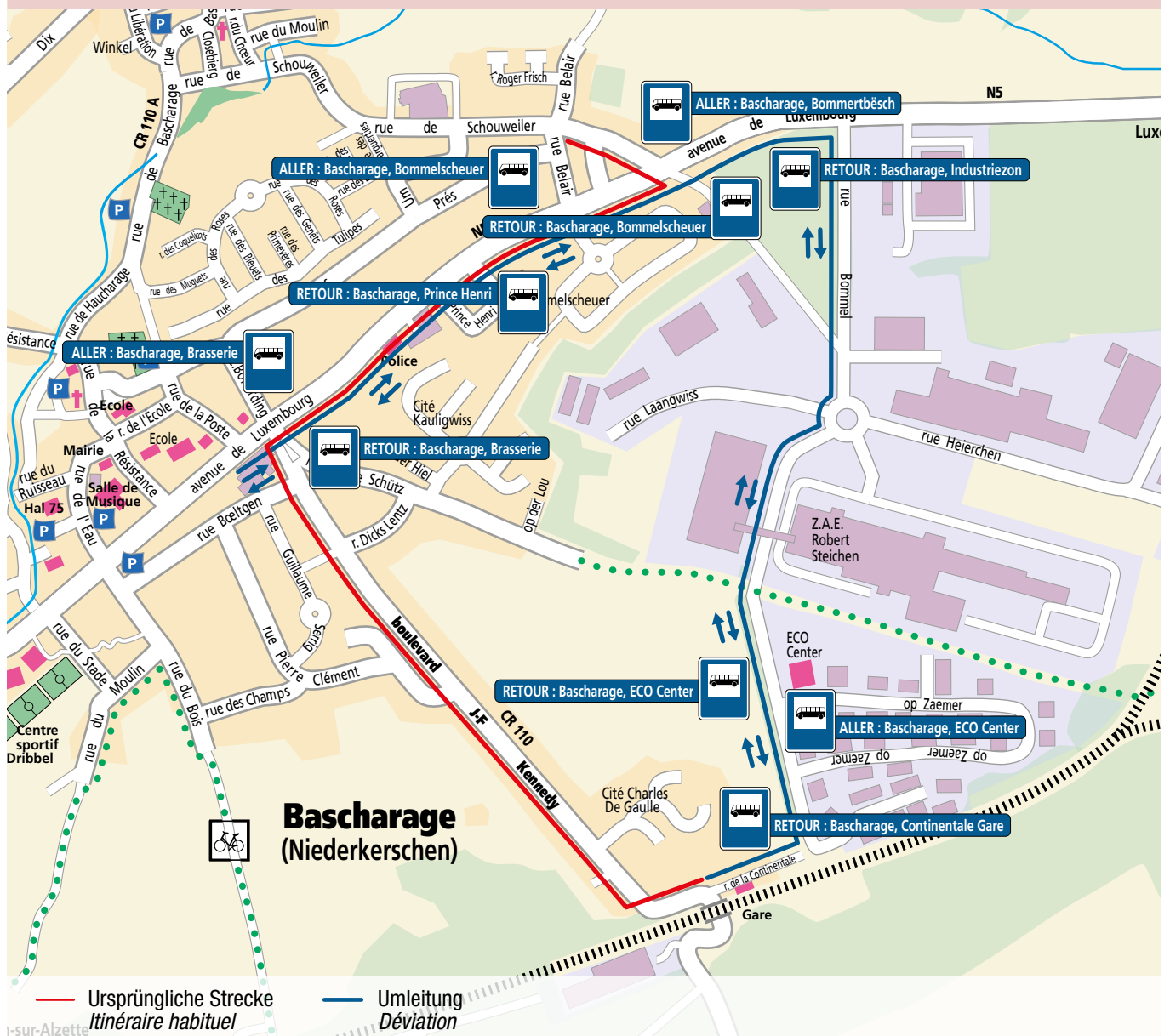
## NEUE HALTESTELLEN • *NOUVEAUX ARRÊTS*

### Hinfahrt / *Aller :*

- Bascharage, ECO Center • Bascharage, Bommertbësch
- Bascharage, Bommelscheuer • Bascharage, Brasserie

### Rückfahrt / *Retour :*

- Bascharage, Brasserie • Bascharage, Prince Henri
- Bascharage, Bommertbësch • Bascharage, Industriezon
- Bascharage, ECO Center • Bascharage, Continentale Gare



# Zusätzliche Informationen

## Fortschreiten der Bauarbeiten

Wir werden Ihnen regelmäßig Informationen zum weiteren Verlauf der Bauarbeiten zustellen, welche Sie auch unter [www.kaerjeng.lu](http://www.kaerjeng.lu) finden können.

Wenden Sie sich für etwaige Zusatzfragen an den technischen Dienst der Gemeindeverwaltung zwecks eventueller Vereinbarung eines Termines.

Wohlwissend, dass jedwede Bauarbeiten für die betroffenen Bürger und Anrainer immer Unannehmlichkeiten mit sich bringen, bitten wir um Ihr Verständnis.

Der Schöffenrat  
der Gemeinde Käerjeng



# Informations complémentaires

## **Avancement des travaux**

*Vous trouverez des mises à jour consultables sur notre site Internet [www.kaerjeng.lu](http://www.kaerjeng.lu).*

*Pour toutes questions complémentaires, veuillez vous adresser au Service technique de l'administration communale en vue d'une prise de rendez-vous éventuelle.*

*Nous sommes conscients que ces travaux de longue durée seront la source de désagréments pour les riverains, mais nous comptons sur votre compréhension.*

*Le Collège des bourgmestre et échevins  
de la Commune de Käerjeng*





24, rue de l'Eau | Boîte postale 50 | L-4901 Bascharage  
Fax 500 552 399 | Central téléphonique 500 552-1



Klima-Bündnis  
Lëtzebuerg

**myenergy**  
Luxembourg

**KlimaPakt**  
European Energy Award

